

Registrační číslo:

(Test podepsaný vlastním jménem je neplatný)

Přijímací řízení na KTF UK pro akademický rok 2006/2007

bakalářské studium –náhradní termín 11. 9. 2006

Ústav dějin křesťanského umění

Počet bodů (maximální počet dosažitelných bodů: 50)

I. 20

II. 15

III. 15

Celkem: 50

I. Zakroužkujte správnou odpověď:

1. Svatý Václav byl zavražděn v roce:

- a. **929/935**
- b. 845/860
- c. 1002/1006

2. Nejstarší klášter benediktýnů a benediktýnek v Čechách byl založen:

- a. u Sv. Jakuba v Praze
- b. **u Sv. Jiří na Pražském hradě**
- c. v Břevnově

3. Kleště má jako atribut:

- a. Sv. Barbora
- b. Sv. Agáta
- c. **Sv. Apolonie**

4. Evangelistář obsahuje:

- a. **perikopy z evangelií**
- b. kompletní evangelia
- c. obsahy evangelií

5. Mezi západní církevní Otce nepatří:

- a. Sv. Ambrož
- b. Sv. Řehoř Veliký
- c. **Sv. Řehoř Nazianský**

6. Paténa patří mezi:

- a. liturgická roucha
- b. **liturgické nádoby**
- c. liturgické rukopisy

7. Ostatky sv. Vojtěcha byly z Hnězdna přivezeny v roce
a. 1039
b. 1125
c. 1045
8. Klášter Porta Coeli se nachází
a. v Panenském Týnci
b. v Předklášteří u Tišnova
c. v Podlažicích
9. Mezi zemědělské patrony nepatří
a. Notburga
b. Vendelín
c. Erasmus
10. Jezuité přišli do Čech
a. 1573
b. 1586
c. 1556
11. V kostele sv. Jiří na Pražském hradě jsou uloženy ostatky:
a. sv. Ludmily
b. sv. Norberta
c. sv. Prokopa
12. Prvním pražským arcibiskupem byl:
a. Konrád z Vechty
b. Jan IV. z Dražic
c. Arnošt z Pardubic
13. Mariánský sloup na Hradčanském náměstí v Praze vytesal:
a. Ferdinand Maximilián Brokof
b. František Ignác Platzer
c. Jan Jiří Bendl
14. Zakladatelem řádu kartuziánů:
a. sv. Augustín
b. sv. Bruno
c. sv. Robert z Molesme
15. Posledním pražským biskupem byl
a. Šebíř
b. Jan IV. z Dražic
c. Jindřich Břetislav

16. Prvním kostel katedrálního typu v Čechách byl vystavěn

- a. v Praze
- b. v Kutné Hoře
- c. **v Sedleci**

17. V kostele sv. Mikuláše na Malé Straně nenalezneme obrazy

- a. Karla Škréty
- b. Františka Xavera Palka
- c. **Petra Brandla**

18. Zikmund Lucemburský byl korunován českým králem v roce

- a. **1419**
- b. 1436
- c. 1416

19. Korporál patří mezi

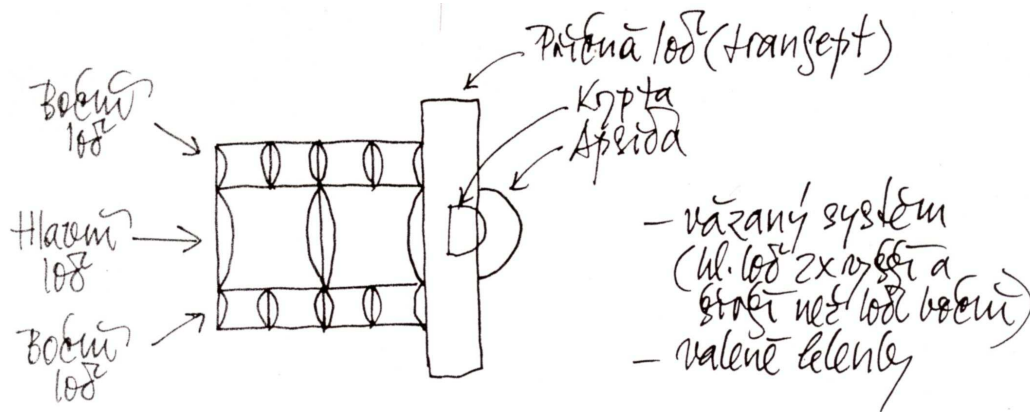
- a. liturgické nádoby
- b. liturgické knihy
- c. **liturgické textilie**

20. Obraz na hlavním oltáři kostele sv. Františka u křížovníků s červenou hvězdou v Praze namaloval

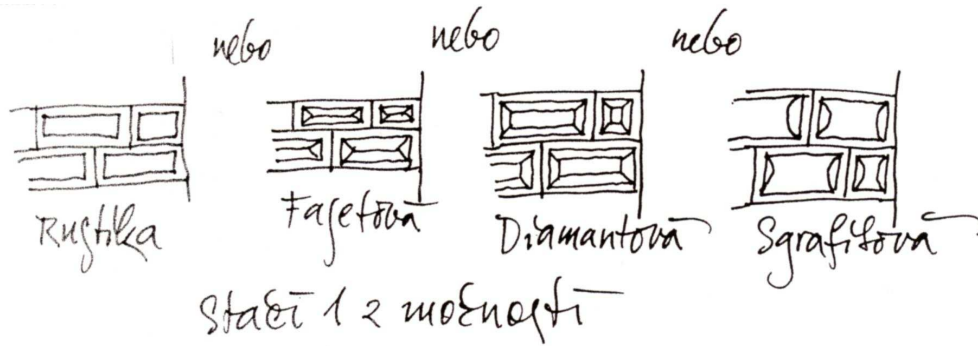
- a. Karel Škréta
- b. Petr Brandl
- c. **Jan Kryštof Liška**

II. Nákresy

1. nakreslete a popište půdorys románské baziliky



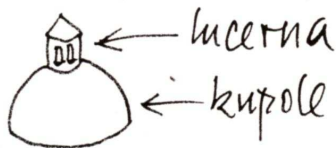
2. nakreslete bosáž



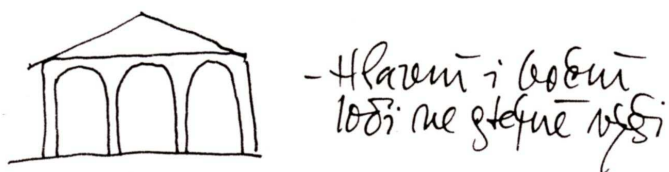
3. nakreslete segmentový oblouk



4. nakreslete lucernu kupole



5. nakreslete průřez stejnolodním chrámem



III. Určete u těchto promítaných děl:

a. **Námět (u architektury místo a zasvěcení)**

b. **Autora**

c. **Dataci, stylové zařazení**

1. a.....Hostina Abraháмова (Návštěva andělů v Mamre, Pohostinnost Abraháмова)
b.....neznámý
c..... po 432, raně křesťanské umění

2. a.....Madona z Veveří
b.....Mistr Vyšebrodského oltáře
c.....kol. 1350, vrcholná gotika

3. a.....Poutní kostel Panny Marie Vítězné na Bílé Hoře
b....Jan Blažej Santini
c.....1709-14, vrcholný barok

4. a.....Sv. Ludmila vyučuje sv. Václava, sousoší na Karlově mostě
b.....Matyáš Bernard Braun (dílna)
c....1720-30, vrcholný barok .

5. a.... Matko
b.... František Bílek
c.....1899, symbolismus